

ZÁKLADOVÁ DESKA (1:50)

ŘEZ RAMPA POŠTA (1:50)

ŘEZ DVOREK (1:50)

ŘEZ DVOREK 2.PP (1:50)

ZÁKLADOVÁ DESKA (1:50)

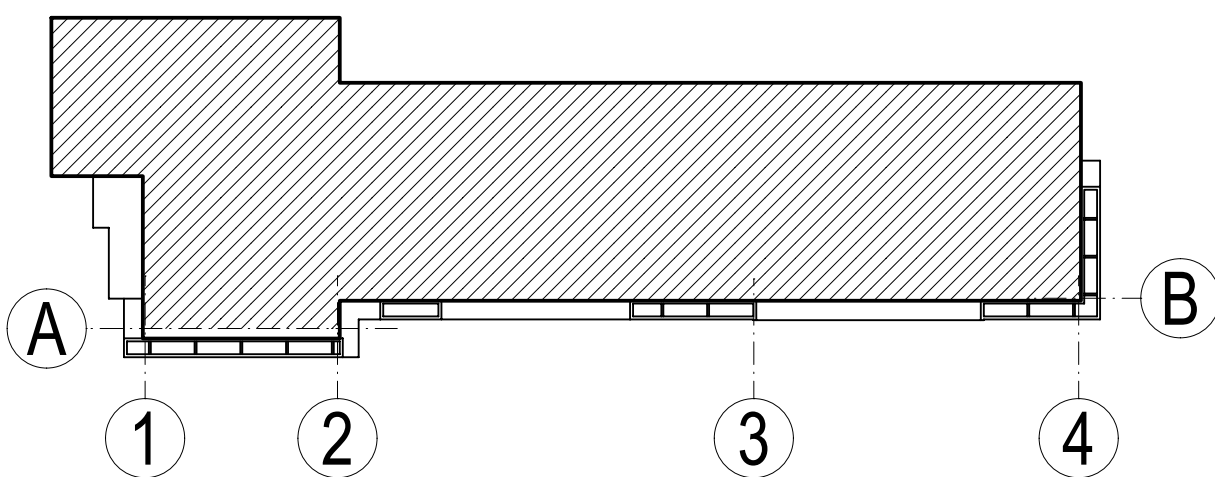
ZÁKLADOVÁ DESKA 2.PP (1:50)

Výkaz výztuže včetně tvaru prutů

Pol.	Ks	Ø [mm]	Jednotl. délka [m]	Tvar prutu s popisem (bez měřítka)	Celková délka [m]	Hmotnost [kg]
1	102	10	2.14		218.28	134.68
2	96	10	5.25		504.00	310.97
3	36	10	4.08		146.88	90.62
4	48	10	4.27		204.96	126.46
5	12	10	2.89		34.68	21.40
6	36	10	3.77		135.90	83.85
7	24	12	6.10		146.40	130.00
8	842	10	1.98		1667.16	1028.64
9	139	10	1.08		150.12	92.62
10	12	10	3.87		46.44	28.65
11	198	12	1.98		392.04	348.13
12	8	12	2.14		17.12	15.20
13	954	10	1.62		1545.48	953.56

14	114	12	1.67		190.38	169.06
15	88	12	1.62		142.56	126.59
16	8	12	1.24		9.92	8.81
17	96	12	6.00		576.00	511.49
18	44	12	4.30		189.20	168.01
19	8	12	3.69		29.52	26.21
20	39	10	1.28		49.76	30.70
21	2	12	1.19		2.38	2.11
22	12	12	4.08		48.96	43.48
23	12	12	1.08		12.96	11.51

Celková hmotnost [kg] : 4482.75



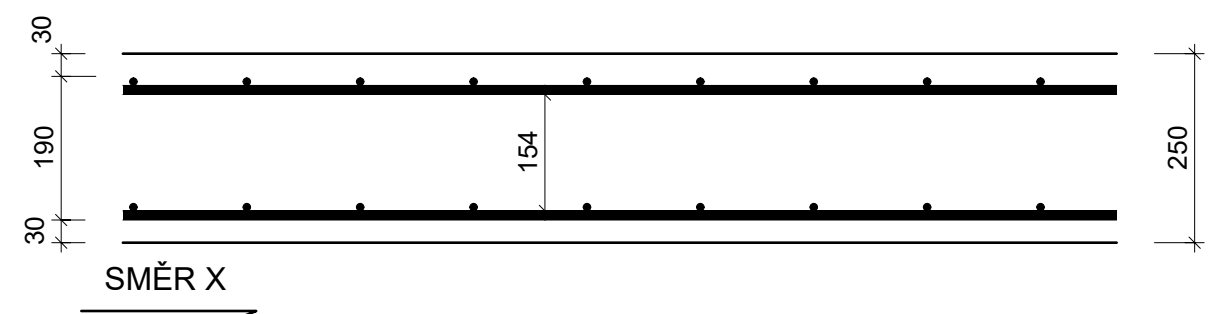
POZNÁMKA:

- Všechny hrany stěn srazit 10/10
- Kotvení klempířských prvků provádět dodatečně !!

MATERIÁL: (ČSN EN 206+A1 a ČSN P 73 2404)
BETON C 30/37 - XC4, XF1 - CI 0.4 - Dmax 22mm

VÝZTUŽ B500B
KRYTÍ min.30mm

USPOŘÁDÁNÍ VÝZTUŽE - ZÁKLADOVÁ DESKA 250mm (1:10)



Zajištění polohy výztuže musí splňovat ČSN EN 1992-1-1 (NA 2.24)

Vypracoval (zodpovědný projektant)	Ing. Tomáš Koutný		
BK STATIKA	ZAKÁZKA REKONSTRUKCE BUDOVY MM HABARTOV		
Ing. Tomáš Koutný Kirovecká 964 383 01 Opatov Česká republika Tel: +420 733163807 koutnytom@centrum.cz	ČÍSLO: VÝZTUŽ ANGL. DVOREK - ZÁKLADOVÁ DESKA		Měřítko DPS
Identifikační číslo: 73678759	INVESTOR: Město Habartov, náměstí Přátelství 112, 357 09 Habartov		Početná číslo D.1.2.
		Datum dokončení 7/2024	6